

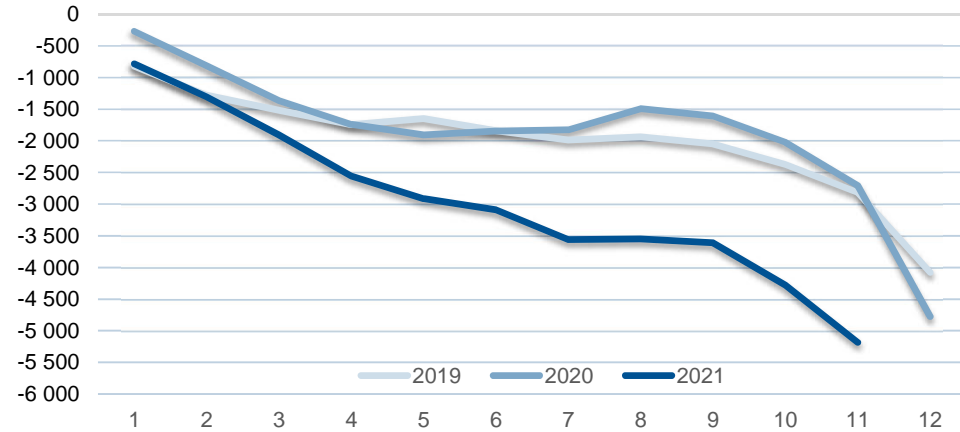
## Jäsenmäärän kehitys vuoden 2021 alusta

### MARRASKUU 2021

Seurakunta	Jäseniä		Muutos (+/-)	
	1.1.2021	1.12.2021	vuoden alusta	
Haaga	13 979	13 747	-	-232
Helsingin Mikael	16 924	16 395	-	-529
Helsingin tuomiokirkkosrk	30 242	30 166	-	-76
Herttoniemi	16 185	16 074	-	-111
Kallio	19 484	19 134	-	-350
Kannelmäki	13 889	13 686	-	-203
Lauttasaari	13 031	12 864	-	-167
Malmi	49 751	48 109	-	-1 642
Munkkiniemi	10 493	10 338	-	-155
Oulunkylä	17 307	17 282	-	-25
Paavali	13 847	13 794	-	-53
Pakila	12 568	12 484	-	-84
Pitäjänmäki	8 805	8 660	-	-145
Roihuvuori	17 913	17 732	-	-181
Töölö	26 766	26 493	-	-273
Vartiokylä	8 219	7 982	-	-237
Vuosaari	16 743	16 224	-	-519
<b>suomenkieliset seurakunnat</b>	<b>306 146</b>	<b>301 164</b>	-	<b>-4 982</b>
Johannes	11 580	11 579	-	-1
Matteus	5 132	5 026	-	-106
Petrus	6 242	6 146	-	-96
<b>ruotsinkieliset seurakunnat</b>	<b>22 954</b>	<b>22 751</b>	-	<b>-203</b>
<b>Kaikki seurakunnat yhteensä</b>	<b>329 100</b>	<b>323 915</b>	-	<b>-5 185</b>



## Jäsenmäärän kehitys Helsingin seurakunnissa kuukausittain 2019–2021



	kuukauden aikana			vuoden alusta yhteensä		
	2019	2020	2021	2019	2020	2021
tammikuu	-822	-270	-784	-822	-270	-784
helmikuu	-458	-544	-519	-1 280	-814	-1 303
maaliskuu	-237	-552	-605	-1 517	-1 366	-1 908
huhtikuu	-227	-372	-649	-1 744	-1 738	-2 557
toukokuu	96	-169	-356	-1 648	-1 907	-2 913
kesäkuu	-194	63	-179	-1 842	-1 844	-3 092
heinäkuu	-146	17	-470	-1 988	-1 827	-3 562
elokuu	53	335	10	-1 935	-1 492	-3 552
syyskuu	-112	-116	-61	-2 047	-1 608	-3 613
lokakuu	-324	-417	-667	-2 371	-2 025	-4 280
marraskuu	-446	-681	-905	-2 817	-2 706	-5 185
joulukuu	-1 263	-2 069		-4 080	-4 775	
<b>Yhteensä</b>	<b>-4 080</b>	<b>-4 775</b>	<b>-5 185</b>			

Noin 550 kirkosta eroa joulukuulta 2018 on tilastoitunut tammikuulle 2019.  
Vastaavasti yli 500 kirkosta eroa joulukuulta 2019 on tilastoitunut tammi-helmikuulle 2020.

## Alle yksivuotiaat kastetut lapset seurakunnittain

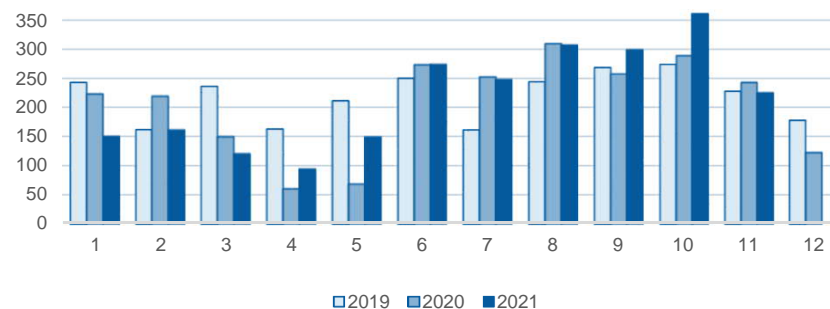
### MARRASKUU 2021

Tämän sivun kaikki luvut : kasteet ensirekisteröintinä + kasteen kautta kirkkoon liittyneet alle yksivuotiaat

Seurakunta	Kuukauden aikana kastetut lapset	Tammi–marraskuussa kastetut lapset yhteensä		
		2019	2020	2021
Haaga	10	113	124	128
Helsingin Mikael	16	108	79	96
Helsingin tuomiokirkkosrk	15	255	245	205
Herttoniemi	8	123	123	108
Kallio	8	136	143	137
Kannelmäki	20	104	108	110
Lauttasaari	13	114	117	119
Malmi	32	412	363	383
Munkkiniemi	8	62	78	62
Oulunkylä	..	128	104	114
Paavali	8	100	86	112
Pakila	11	86	91	109
Pitäjänmäki	..	59	71	55
Roihuvuori	15	107	114	131
Töölö	21	205	197	211
Vartiokylä	..	48	42	46
Vuosaari	6	93	82	93
<b>suomenkieliset seurakunnat</b>	<b>200</b>	<b>2 253</b>	<b>2 167</b>	<b>2 219</b>
Johannes	18	108	91	85
Matteus	..	30	34	30
Petrus	5	49	50	54
<b>ruotsinkieliset seurakunnat</b>	<b>25</b>	<b>187</b>	<b>175</b>	<b>169</b>
<b>Kaikki seurakunnat yhteensä</b>	<b>225</b>	<b>2 440</b>	<b>2 342</b>	<b>2 388</b>

.. (kaksi pistettä -merkintä) = tieto on liian pieni esitettäväksi (alle 5)

## Alle yksivuotiaat kastetut lapset Helsingin seurakunnissa kuukausittain 2019–2021



	kuukauden aikana			vuoden alusta yhteensä		
	2019	2020	2021	2019	2020	2021
tammikuu	243	223	150	243	223	150
helmikuu	162	219	161	405	442	311
maaliskuu	236	149	120	641	591	431
huhtikuu	163	60	94	804	651	525
toukokuu	211	68	149	1 015	719	674
kesäkuu	250	273	274	1 265	992	948
heinäkuu	161	252	248	1 426	1 244	1 196
elokuu	244	309	307	1 670	1 553	1 503
syyskuu	268	257	299	1 938	1 810	1 802
lokakuu	274	289	361	2 212	2 099	2 163
marraskuu	228	243	225	2 440	2 342	2 388
joulukuu	178	122		2 618	2 464	
<b>Yhteensä</b>	<b>2 618</b>	<b>2 464</b>	<b>2 388</b>			

## Vähintään yksivuotiaat kirkkoon liittyneet seurakunnittain

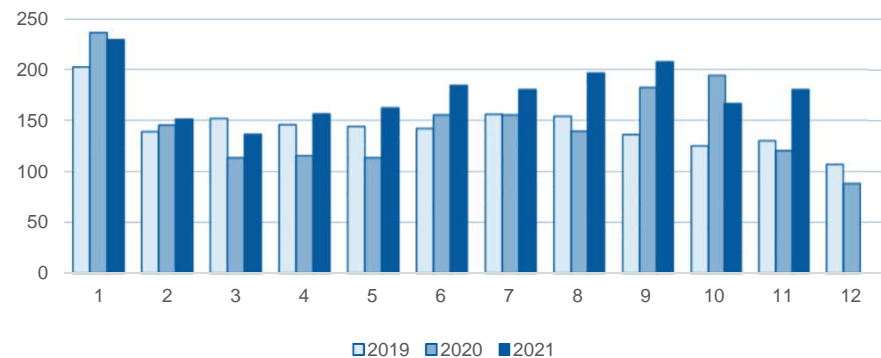
**MARRASKUU 2021**

Tämän sivun luvut eivät sisällä: kasteen kautta kirkkoon liittyneitä alle yksivuotiaita

Seurakunta	Kuukauden aikana kirkkoon liittyneet	Tammi-marraskuussa kirkkoon liittyneet yhteensä		
		2019	2020	2021
Haaga	..	72	78	70
Helsingin Mikael	5	77	71	77
Helsingin tuomiokirkkosrk	25	183	202	235
Herttoniemi	11	105	95	100
Kallio	10	145	137	163
Kannelmäki	9	60	73	93
Lauttasaari	7	74	75	91
Malmi	25	207	242	245
Munkkiniemi	..	52	34	54
Oulunkylä	6	79	68	101
Paavali	9	69	91	83
Pakila	5	30	37	52
Pitäjänmäki	..	36	43	39
Roihuvuori	10	84	71	91
Töölö	17	154	177	201
Vartiokylä	..	30	29	36
Vuosaari	10	80	73	108
<b>suomenkieliset seurakunnat</b>	<b>163</b>	<b>1 537</b>	<b>1 596</b>	<b>1 839</b>
Johannes	12	49	30	60
Matteus	..	19	20	21
Petrus	..	21	21	27
<b>ruotsinkieliset seurakunnat</b>	<b>17</b>	<b>89</b>	<b>71</b>	<b>108</b>
<b>Kaikki seurakunnat yhteensä</b>	<b>180</b>	<b>1 626</b>	<b>1 667</b>	<b>1 947</b>

.. (kaksi pistettä -merkintä) = tieto on liian pieni esitettäväksi (alle 5)

## Vähintään yksivuotiaat kirkkoon liittyneet Helsingin seurakunnissa kuukausittain 2019–2021



	kuukauden aikana			vuoden alusta yhteensä		
	2019	2020	2021	2019	2020	2021
tammikuu	202	236	229	202	236	229
helmikuu	139	145	151	341	381	380
maaliskuu	152	113	136	493	494	516
huhtikuu	146	115	156	639	609	672
toukokuu	144	113	162	783	722	834
kesäkuu	142	155	184	925	877	1 018
heinäkuu	156	155	180	1 081	1 032	1 198
elokuu	154	139	196	1 235	1 171	1 394
syyskuu	136	182	207	1 371	1 353	1 601
lokakuu	125	194	166	1 496	1 547	1 767
marraskuu	130	120	180	1 626	1 667	1 947
joulukuu	107	88	173	1 733	1 755	
<b>Yhteensä</b>	<b>1 733</b>	<b>1 755</b>	<b>1 947</b>			

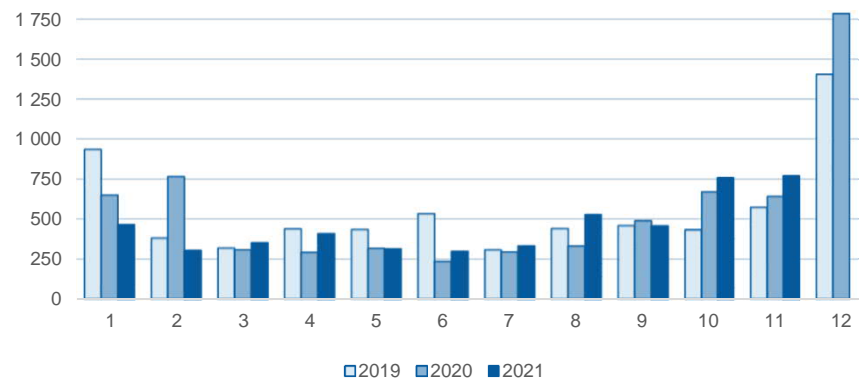
## Kirkosta eronneet seurakunnittain

### MARRASKUU 2021

Seurakunta	Kuukauden aikana kirkosta eronneet	Tammi–marraskuussa kirkosta eronneet yhteensä		
		2019	2020	2021
Haaga	32	237	223	210
Helsingin Mikael	31	226	167	195
Helsingin tuomiokirkkosrk	105	612	644	614
Herttoniemi	42	250	240	241
Kallio	88	498	569	596
Kannelmäki	26	200	159	177
Lauttasaari	30	189	221	199
Malmi	97	686	552	575
Munkkiniemi	22	146	135	137
Oulunkylä	29	235	230	231
Paavali	44	312	285	291
Pakila	20	121	113	82
Pitäjänmäki	21	119	123	117
Roihuvuori	25	198	242	233
Töölö	80	546	500	497
Vartiokylä	12	116	91	89
Vuosaari	28	232	199	199
<b>suomenkieliset seurakunnat</b>	<b>732</b>	<b>4 923</b>	<b>4 693</b>	<b>4 683</b>
Johannes	24	190	195	202
Matteus	6	63	50	45
Petrus	7	76	63	68
<b>ruotsinkieliset seurakunnat</b>	<b>37</b>	<b>329</b>	<b>308</b>	<b>315</b>
<b>Kaikki seurakunnat yhteensä</b>	<b>769</b>	<b>5 252</b>	<b>5 001</b>	<b>4 998</b>

.. (kaksi pistettä -merkintä) = tieto on liian pieni esitettäväksi (alle 5)

### Kirkosta eronneet Helsingin seurakunnissa kuukausittain 2019–2021



	kuukauden aikana			vuoden alusta yhteensä		
	2019	2020	2021	2019	2020	2021
tammikuu	934	651	467	934	651	467
helmikuu	381	768	305	1 315	1 419	772
maaliskuu	318	308	354	1 633	1 727	1 126
huhtikuu	439	291	411	2 072	2 018	1 537
toukokuu	435	317	315	2 507	2 335	1 852
kesäkuu	533	235	300	3 040	2 570	2 152
heinäkuu	308	295	333	3 348	2 865	2 485
elokuu	440	331	529	3 788	3 196	3 014
syyskuu	459	491	458	4 247	3 687	3 472
lokakuu	432	671	757	4 679	4 358	4 229
marraskuu	573	643	769	5 252	5 001	4 998
joulukuu	1 405	1 784		6 657	6 785	
<b>Yhteensä</b>	<b>6 657</b>	<b>6 785</b>	<b>4 998</b>			

Noin 550 kirkosta eroa joulukuulta 2018 on tilastoitunut tammikuulle 2019.

Vastaavasti yli 500 kirkosta eroa joulukuulta 2019 on tilastoitunut tammi-helmikuulle 2020.

## Jäsenmäärään vaikuttavat muutostapahtumat seurakunnittain viimeisimmän kuukauden aikana

### MARRASKUU 2021

Seurakunta	Jäsenmäärä marraskuun alussa	Kastetut <sup>1)</sup> Vain ensi- rekisteröinnit		Seurakuntaan muuttaneet <sup>2)</sup>	Seurakunnasta muuttaneet <sup>2)</sup>	Seurakuntaan muuttaneet – seurakunnasta muuttaneet	Kirkkoon liittyneet <sup>1)</sup>		Muut <sup>3)</sup> tapahtumat	Jäsenmäärä marraskuun lopussa	Jäsenmäärän muutos (+/-) marraskuun aikana
		alle yksivuotiaat	Kirkosta eronneet								
Haaga	13 797	6	16	142	156	-14	8	32	-2	13 747	- 50
Helsingin Mikael	16 503	13	24	120	193	-73	8	31	-1	16 395	- 108
Helsingin tuomiokirkkosrk	30 205	8	13	409	361	48	32	105	-9	30 166	- 39
Herttoniemi	16 154	..	13	145	187	-42	15	42	-2	16 074	- 80
Kallio	19 197	..	18	338	314	24	15	88	1	19 134	- 63
Kannelmäki	13 694	15	20	137	127	10	14	26	-1	13 686	- 8
Lauttasaari	12 877	6	16	105	91	14	14	30	-1	12 864	- 13
Malmi	48 343	23	47	206	343	-137	34	97	-10	48 109	- 234
Munkkiniemi	10 381	..	10	81	104	-23	8	22	0	10 338	- 43
Oulunkylä	17 331	..	27	171	171	0	6	29	-2	17 282	- 49
Paavali	13 853	..	5	171	199	-28	13	44	1	13 794	- 59
Pakila	12 483	..	7	73	58	15	13	20	-3	12 484	+ 1
Pitäjänmäki	8 652	..	7	115	88	27	7	21	1	8 660	+ 8
Roihuvuori	17 746	7	16	123	118	5	18	25	-3	17 732	- 14
Töölö	26 551	14	32	341	320	21	24	80	-5	26 493	- 58
Vartiokylä	8 018	..	10	60	77	-17	..	12	-1	7 982	- 36
Vuosaari	16 258	..	13	109	115	-6	15	28	-3	16 224	- 34
<b>suomenkieliset seurakunnat</b>	<b>302 043</b>	<b>116</b>	<b>294</b>	<b>2 846</b>	<b>3 022</b>	<b>-176</b>	<b>247</b>	<b>732</b>	<b>-40</b>	<b>301 164</b>	<b>- 879</b>
Johannes	11 581	5	12	64	62	2	25	24	2	11 579	- 2
Matteus	5 028	..	5	19	24	-5	5	6	8	5 026	- 2
Petrus	6 168	..	8	31	43	-12	..	7	-1	6 146	- 22
<b>ruotsinkieliset seurakunnat</b>	<b>22 777</b>	<b>9</b>	<b>25</b>	<b>114</b>	<b>129</b>	<b>-15</b>	<b>33</b>	<b>37</b>	<b>9</b>	<b>22 751</b>	<b>- 26</b>
<b>Kaikki seurakunnat yhteensä</b>	<b>324 820</b>	<b>125</b>	<b>319</b>	<b>2 960</b>	<b>3 151</b>	<b>-191</b>	<b>280</b>	<b>769</b>	<b>-31</b>	<b>323 915</b>	<b>- 905</b>

.. (kaksi pistettä -merkintä) = tieto on liian pieni esitettäväksi (alle 5)

<sup>1)</sup> Kastetut ja kirkkoon liittyneet esitetään tällä sivulla kirkon virallisen tilastointiperiaatteen mukaisesti: kasteen kautta kirkkoon liittyneet alle yksivuotiaat sisältyvät kirkkoon liittyneiden lukumäärään.

<sup>2)</sup> Vain muutot kotimaassa.

<sup>3)</sup> Jäsenmäärän muutos (+/-) yhteensä seuraavista tapahtumista: siirto läsnä olevaan väestöön (+), siirto poissa olevaan väestöön (-), seurakunnan/kieliryhmän vaihto (+/-), peruttu muutto (+/-).

## Jäsenmäärään vaikuttavat muutostapahtumat seurakunnittain vuoden 2021 aikana

### TAMMIKUU–MARRASKUU 2021

Seurakunta	Jäsenmäärä vuoden alussa	Kastetut <sup>1)</sup> Vain ensi- rekisteröinnit		Seurakuntaan muuttaneet <sup>2)</sup>	Seurakunnasta muuttaneet <sup>2)</sup>	Seurakuntaan muuttaneet – seurakunnasta muuttaneet	Kirkkoon liittyneet <sup>1)</sup>		Muut <sup>3)</sup> tapahtumat	Jäsenmäärä marraskuun lopussa	Jäsenmäärän muutos (+/-) vuoden alusta
		Kuolleet	HUOM. Myös alle yksivuotiaat				Kirkosta eronneet				
Haaga	13 979	96	195	1 990	2 016	-26	102	210	1	13 747	- 232
Helsingin Mikael	16 924	75	249	1 586	1 859	-273	98	195	15	16 395	- 529
Helsingin tuomiokirkkosrk	30 242	137	180	4 745	4 493	252	303	614	25	30 166	- 76
Herttoniemi	16 185	77	151	2 064	1 996	68	131	241	5	16 074	- 111
Kallio	19 484	100	199	3 761	3 622	139	200	596	6	19 134	- 350
Kannelmäki	13 889	85	143	1 478	1 553	-75	118	177	-11	13 686	- 203
Lauttasaari	13 031	75	93	1 285	1 365	-80	135	199	-6	12 864	- 167
Malmi	49 751	304	513	3 204	4 391	-1 187	324	575	4	48 109	- 1 642
Munkkiniemi	10 493	41	125	1 229	1 238	-9	75	137	0	10 338	- 155
Oulunkylä	17 307	91	235	2 041	1 831	210	124	231	17	17 282	- 25
Paavali	13 847	80	107	2 578	2 411	167	115	291	-17	13 794	- 53
Pakila	12 568	82	89	768	843	-75	79	82	1	12 484	- 84
Pitäjänmäki	8 805	37	97	1 101	1 125	-24	57	117	-1	8 660	- 145
Roihuvuori	17 913	100	167	1 679	1 684	-5	122	233	2	17 732	- 181
Töölö	26 766	142	277	4 220	4 142	78	270	497	11	26 493	- 273
Vartiokylä	8 219	31	135	758	851	-93	51	89	-2	7 982	- 237
Vuosaari	16 743	59	203	1 274	1 576	-302	142	199	-17	16 224	- 519
<b>suomenkieliset seurakunnat</b>	<b>306 146</b>	<b>1 612</b>	<b>3 158</b>	<b>35 761</b>	<b>36 996</b>	<b>-1 235</b>	<b>2 446</b>	<b>4 683</b>	<b>33</b>	<b>301 164</b>	<b>- 4 982</b>
Johannes	11 580	44	76	1 052	957	95	101	202	37	11 579	- 1
Matteus	5 132	19	53	253	327	-74	32	45	15	5 026	- 106
Petrus	6 242	33	116	430	427	3	48	68	4	6 146	- 96
<b>ruotsinkieliset seurakunnat</b>	<b>22 954</b>	<b>96</b>	<b>245</b>	<b>1 735</b>	<b>1 711</b>	<b>24</b>	<b>181</b>	<b>315</b>	<b>56</b>	<b>22 751</b>	<b>- 203</b>
<b>Kaikki seurakunnat yhteensä</b>	<b>329 100</b>	<b>1 708</b>	<b>3 403</b>	<b>37 496</b>	<b>38 707</b>	<b>-1 211</b>	<b>2 627</b>	<b>4 998</b>	<b>89</b>	<b>323 915</b>	<b>- 5 185</b>

.. (kaksi pistettä -merkintä) = tieto on liian pieni esitettäväksi (alle 5)

<sup>1)</sup> Kastetut ja kirkkoon liittyneet esitetään tällä sivulla kirkon virallisen tilastointiperiaatteen mukaisesti: kasteen kautta kirkkoon liittyneet alle yksivuotiaat sisältyvät kirkkoon liittyneiden lukumäärään.

<sup>2)</sup> Vain muutot kotimaassa.

<sup>3)</sup> Jäsenmäärän muutos (+/-) yhteensä seuraavista tapahtumista: siirto läsnä olevaan väestöön (+), siirto poissa olevaan väestöön (-), seurakunnan/kieliryhmän vaihto (+/-), peruttu muutto (+/-).