

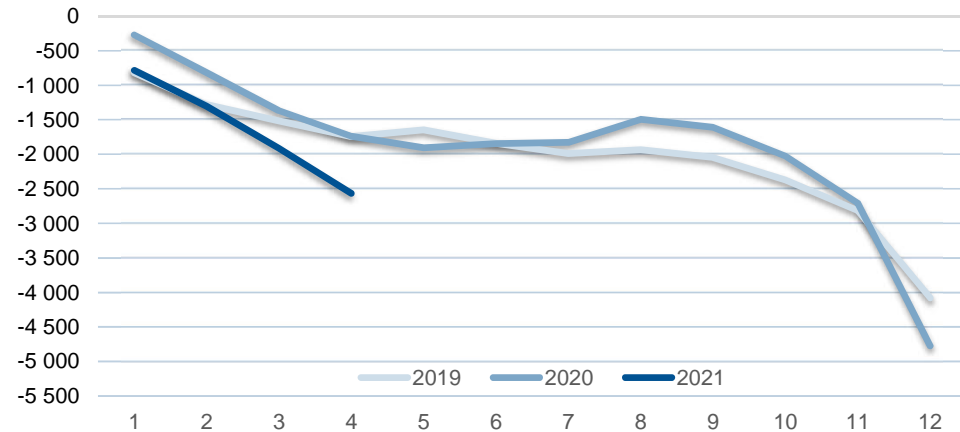
Jäsenmäärän kehitys vuoden 2021 alusta

HUHTIKUU 2021

Seurakunta	Jäseniä		Muutos (+/-)	
	1.1.2021	1.5.2021	vuoden alusta	
Haaga	13 979	13 906	-	-73
Helsingin Mikael	16 924	16 718	-	-206
Helsingin tuomiokirkkosrk	30 242	30 142	-	-100
Herttoniemi	16 185	16 156	-	-29
Kallio	19 484	19 404	-	-80
Kannelmäki	13 889	13 824	-	-65
Lauttasaari	13 031	12 933	-	-98
Malmi	49 751	49 252	-	-499
Munkkiniemi	10 493	10 493	+	0
Oulunkylä	17 307	17 099	-	-208
Paavali	13 847	13 626	-	-221
Pakila	12 568	12 538	-	-30
Pitäjänmäki	8 805	8 637	-	-168
Roihuvuori	17 913	17 763	-	-150
Töölö	26 766	26 575	-	-191
Vartiokylä	8 219	8 183	-	-36
Vuosaari	16 743	16 577	-	-166
suomenkieliset seurakunnat	306 146	303 826	-	-2 320
Johannes	11 580	11 426	-	-154
Matteus	5 132	5 073	-	-59
Petrus	6 242	6 209	-	-33
ruotsinkieliset seurakunnat	22 954	22 708	-	-246
Kaikki seurakunnat yhteensä	329 100	326 534	-	-2 566



Jäsenmäärän kehitys Helsingin seurakunnissa kuukausittain 2019–2021



	kuukauden aikana			vuoden alusta yhteensä		
	2019	2020	2021	2019	2020	2021
tammikuu	-822	-270	-784	-822	-270	-784
helmikuu	-458	-544	-521	-1 280	-814	-1 305
maaliskuu	-237	-552	-604	-1 517	-1 366	-1 909
huhtikuu	-227	-372	-657	-1 744	-1 738	-2 566
toukokuu	96	-169		-1 648	-1 907	
kesäkuu	-194	63		-1 842	-1 844	
heinäkuu	-146	17		-1 988	-1 827	
elokuu	53	335		-1 935	-1 492	
syyskuu	-112	-116		-2 047	-1 608	
lokakuu	-324	-417		-2 371	-2 025	
marraskuu	-446	-681		-2 817	-2 706	
joulukuu	-1 263	-2 069		-4 080	-4 775	
Yhteensä	-4 080	-4 775	-2 566			

Noin 550 kirkosta eroa joulukuulta 2018 on tilastoitunut tammikuulle 2019.
Vastaavasti yli 500 kirkosta eroa joulukuulta 2019 on tilastoitunut tammi-helmikuulle 2020.

Alle yksivuotiaat kastetut lapset seurakunnittain

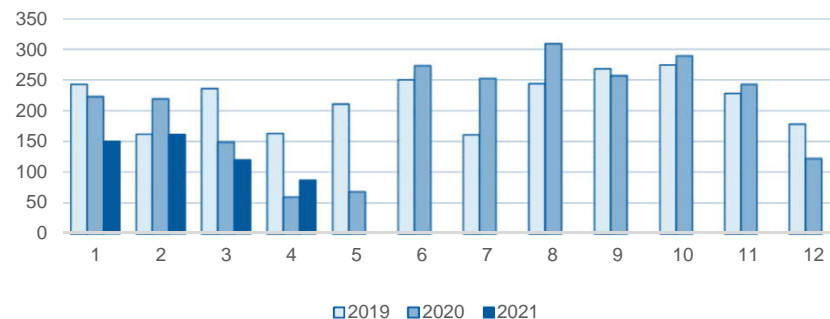
HUHTIKUU 2021

Tämän sivun kaikki luvut : kasteet ensirekisteröintinä + kasteen kautta kirkkoon liittyneet alle yksivuotiaat

Seurakunta	Kuukauden aikana kastetut lapset	Tammi–huhtikuussa kastetut lapset yhteensä		
		2019	2020	2021
Haaga	..	38	32	28
Helsingin Mikael	..	36	25	24
Helsingin tuomiokirkkosrk	10	90	58	47
Herttoniemi	5	42	36	22
Kallio	..	54	29	25
Kannelmäki	..	29	32	20
Lauttasaari	..	41	34	24
Malmi	23	149	116	103
Munkkiniemi	..	17	21	7
Oulunkylä	..	39	34	18
Paavali	..	27	25	23
Pakila	..	25	25	23
Pitäjänmäki	..	19	17	17
Roihuvuori	8	30	33	29
Töölö	11	66	58	45
Vartiokylä	..	19	15	8
Vuosaari	..	32	16	28
suomenkieliset seurakunnat	83	753	606	491
Johannes	..	29	26	10
Matteus	..	7	10	6
Petrus	..	15	9	11
ruotsinkieliset seurakunnat	..	51	45	27
Kaikki seurakunnat yhteensä	87	804	651	518

.. (kaksi pistettä -merkintä) = tieto on liian pieni esitettäväksi (alle 5)

Alle yksivuotiaat kastetut lapset Helsingin seurakunnissa kuukausittain 2019–2021



	kuukauden aikana			vuoden alusta yhteensä		
	2019	2020	2021	2019	2020	2021
tammikuu	243	223	150	243	223	150
helmikuu	162	219	161	405	442	311
maaliskuu	236	149	120	641	591	431
huhtikuu	163	60	87	804	651	518
toukokuu	211	68		1 015	719	
kesäkuu	250	273		1 265	992	
heinäkuu	161	252		1 426	1 244	
elokuu	244	309		1 670	1 553	
syyskuu	268	257		1 938	1 810	
lokakuu	274	289		2 212	2 099	
marraskuu	228	243		2 440	2 342	
joulukuu	178	122		2 618	2 464	
Yhteensä	2 618	2 464	518			

Vähintään yksivuotiaat kirkkoon liittyneet seurakunnittain

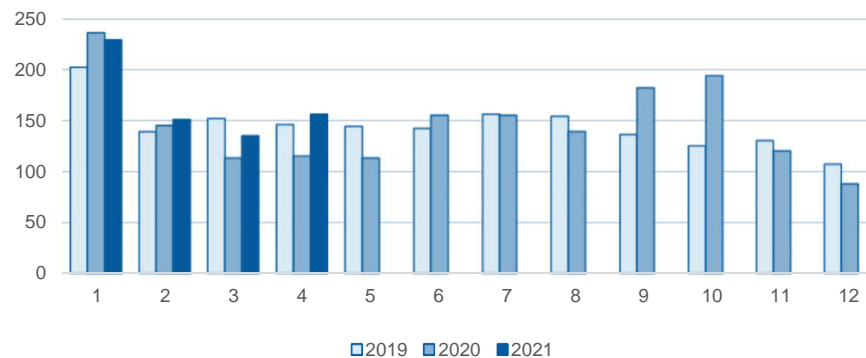
HUHTIKUU 2021

Tämän sivun luvut eivät sisällä: kasteen kautta kirkkoon liittyneitä alle yksivuotiaita

Seurakunta	Kuukauden aikana kirkkoon liittyneet	Tammi-huhtikuussa kirkkoon liittyneet yhteensä		
		2019	2020	2021
Haaga	8	25	29	24
Helsingin Mikael	..	26	25	19
Helsingin tuomiokirkkosrk	23	82	78	77
Herttoniemi	8	38	23	39
Kallio	11	53	52	65
Kannelmäki	9	25	30	34
Lauttasaari	..	43	31	21
Malmi	21	80	95	87
Munkkiniemi	6	15	14	22
Oulunkylä	12	31	24	36
Paavali	..	26	31	27
Pakila	..	9	9	12
Pitäjänmäki	5	9	11	14
Roihuvuori	..	37	25	36
Töölö	15	68	66	76
Vartiokylä	..	6	11	10
Vuosaari	16	30	36	43
suomenkieliset seurakunnat	150	603	590	642
Johannes	..	19	6	15
Matteus	..	7	6	6
Petrus	..	10	7	8
ruotsinkieliset seurakunnat	6	36	19	29
Kaikki seurakunnat yhteensä	156	639	609	671

.. (kaksi pistettä -merkintä) = tieto on liian pieni esitettäväksi (alle 5)

Vähintään yksivuotiaat kirkkoon liittyneet Helsingin seurakunnissa kuukausittain 2019–2021



	kuukauden aikana			vuoden alusta yhteensä		
	2019	2020	2021	2019	2020	2021
tammikuu	202	236	229	202	236	229
helmikuu	139	145	151	341	381	380
maaliskuu	152	113	135	493	494	515
huhtikuu	146	115	156	639	609	671
toukokuu	144	113		783	722	
kesäkuu	142	155		925	877	
heinäkuu	156	155		1 081	1 032	
elokuu	154	139		1 235	1 171	
syyskuu	136	182		1 371	1 353	
lokakuu	125	194		1 496	1 547	
marraskuu	130	120		1 626	1 667	
joulukuu	107	88		1 733	1 755	
Yhteensä	1 733	1 755	671			

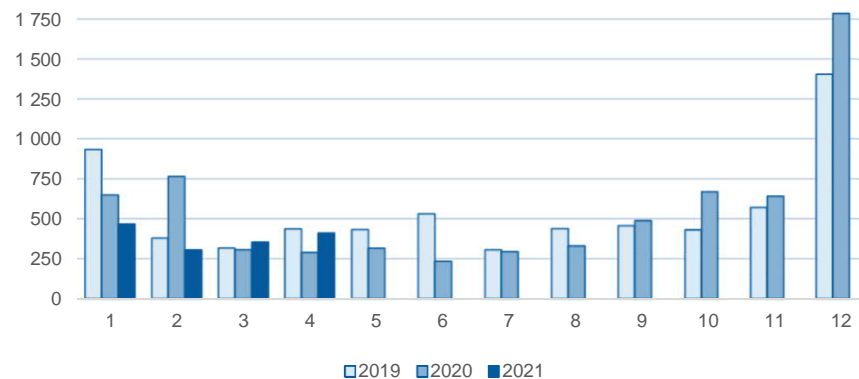
Kirkosta eronneet seurakunnittain

HUHTIKUU 2021

Seurakunta	Kuukauden aikana kirkosta eronneet	Tammi–huhtikuussa kirkosta eronneet yhteensä		
		2019	2020	2021
Haaga	11	80	81	52
Helsingin Mikael	16	92	67	57
Helsingin tuomiokirkkosrk	58	235	263	195
Herttoniemi	20	103	97	80
Kallio	47	204	213	198
Kannelmäki	17	70	62	52
Lauttasaari	17	74	104	62
Malmi	46	272	223	164
Munkkiniemi	6	46	50	37
Oulunkylä	17	81	92	83
Paavali	18	133	109	79
Pakila	..	47	54	12
Pitäjänmäki	15	43	49	42
Roihuvuori	21	76	94	79
Töölö	42	238	221	144
Vartiokylä	7	44	44	21
Vuosaari	18	91	82	59
suomenkieliset seurakunnat	380	1 929	1 905	1 416
Johannes	21	88	72	83
Matteus	5	20	20	20
Petrus	5	35	21	18
ruotsinkieliset seurakunnat	31	143	113	121
Kaikki seurakunnat yhteensä	411	2 072	2 018	1 537

.. (kaksi pistettä -merkintä) = tieto on liian pieni esitettäväksi (alle 5)

Kirkosta eronneet Helsingin seurakunnissa kuukausittain 2019–2021



	kuukauden aikana			vuoden alusta yhteensä		
	2019	2020	2021	2019	2020	2021
tammikuu	934	651	467	934	651	467
helmikuu	381	768	305	1 315	1 419	772
maaliskuu	318	308	354	1 633	1 727	1 126
huhtikuu	439	291	411	2 072	2 018	1 537
toukokuu	435	317		2 507	2 335	
kesäkuu	533	235		3 040	2 570	
heinäkuu	308	295		3 348	2 865	
elokuu	440	331		3 788	3 196	
syyskuu	459	491		4 247	3 687	
lokakuu	432	671		4 679	4 358	
marraskuu	573	643		5 252	5 001	
joulukuu	1 405	1 784		6 657	6 785	
Yhteensä	6 657	6 785	1 537			

Noin 550 kirkosta eroa joulukuulta 2018 on tilastoitunut tammikuulle 2019.

Vastaavasti yli 500 kirkosta eroa joulukuulta 2019 on tilastoitunut tammi-helmikuulle 2020.

Jäsenmäärään vaikuttavat muutostapahtumat seurakunnittain viimeisimmän kuukauden aikana

HUHTIKUU 2021

Seurakunta	Jäsenmäärä	Kastetut ¹⁾		Seurakuntaan muuttaneet ²⁾	Seurakunnasta muuttaneet ²⁾	Seurakuntaan muuttaneet –	Kirkkoon liittyneet ¹⁾		Muut ³⁾ tapahtumat	Jäsenmäärä	Jäsenmäärän muutos (+/-)
	huhtikuun alussa	Vain ensi-rekisteröinnit	Kuolleet			seurakunnasta muuttaneet	HUOM. Myös alle yksivuotiaat	Kirkosta eronneet		huhtikuun lopussa	huhtikuun aikana
Haaga	13 943	..	26	182	194	-12	8	11	0	13 906	- 37
Helsingin Mikael	16 754	..	13	138	153	-15	..	16	2	16 718	- 36
Helsingin tuomiokirkkosrk	30 135	7	16	405	366	39	26	58	9	30 142	+ 7
Herttoniemi	16 117	5	9	202	148	54	8	20	1	16 156	+ 39
Kallio	19 397	..	17	346	294	52	12	47	6	19 404	+ 7
Kannelmäki	13 837	..	11	129	125	4	9	17	0	13 824	- 13
Lauttasaari	12 984	..	10	101	129	-28	..	17	1	12 933	- 51
Malmi	49 352	16	42	310	365	-55	28	46	-1	49 252	- 100
Munkkiniemi	10 460	..	11	149	106	43	6	6	0	10 493	+ 33
Oulunkylä	17 158	..	17	132	172	-40	13	17	1	17 099	- 59
Paavali	13 711	..	13	171	232	-61	5	18	1	13 626	- 85
Pakila	12 530	..	8	86	69	17	0	12 538	+ 8
Pitäjänmäki	8 693	..	6	84	127	-43	5	15	1	8 637	- 56
Roihuvuori	17 821	7	18	121	153	-32	5	21	1	17 763	- 58
Töölö	26 682	10	22	320	398	-78	16	42	9	26 575	- 107
Vartiokylä	8 190	..	12	85	77	8	..	7	0	8 183	- 7
Vuosaari	16 624	..	20	107	137	-30	17	18	2	16 577	- 47
suomenkieliset seurakunnat	304 388	66	271	3 068	3 245	-177	167	380	33	303 826	- 562
Johannes	11 499	45	108	-63	6	21	9	11 426	- 73
Matteus	5 095	..	5	21	36	-15	..	5	1	5 073	- 22
Petrus	6 209	..	7	44	34	10	..	5	0	6 209	+ 0
ruotsinkieliset seurakunnat	22 803	..	16	110	178	-68	9	31	10	22 708	- 95
Kaikki seurakunnat yhteensä	327 191	67	287	3 178	3 423	-245	176	411	43	326 534	- 657

.. (kaksi pistettä -merkintä) = tieto on liian pieni esitettäväksi (alle 5)

¹⁾ Kastetut ja kirkkoon liittyneet esitetään tällä sivulla kirkon virallisen tilastointiperiaatteen mukaisesti: kasteen kautta kirkkoon liittyneet alle yksivuotiaat sisältyvät kirkkoon liittyneiden lukumäärään.

²⁾ Vain muutot kotimaassa.

³⁾ Jäsenmäärän muutos (+/-) yhteensä seuraavista tapahtumista: siirto läsnä olevaan väestöön (+), siirto poissa olevaan väestöön (-), seurakunnan/kieliryhmän vaihto (+/-), peruttu muutto (+/-).

Jäsenmäärään vaikuttavat muutostapahtumat seurakunnittain vuoden 2021 aikana

TAMMIKUU–HUHTIKUU 2021

Seurakunta	Jäsenmäärä vuoden alussa	Kastetut ¹⁾ Vain ensi- rekisteröinnit		Seurakuntaan muuttaneet ²⁾	Seurakunnasta muuttaneet ²⁾	Seurakuntaan muuttaneet – seurakunnasta muuttaneet	Kirkkoon liittyneet ¹⁾		Muut ³⁾ tapahtumat	Jäsenmäärä huhtikuun lopussa	Jäsenmäärän muutos (+/-) vuoden alusta
		Kuolleet	HUOM. Myös alle yksivuotiaat				Kirkosta eronneet				
Haaga	13 979	26	80	656	653	3	26	52	4	13 906	- 73
Helsingin Mikael	16 924	20	83	492	610	-118	23	57	9	16 718	- 206
Helsingin tuomiokirkkosrk	30 242	38	64	1 486	1 471	15	86	195	18	30 142	- 100
Herttoniemi	16 185	21	51	708	668	40	40	80	1	16 156	- 29
Kallio	19 484	17	62	1 223	1 144	79	73	198	11	19 404	- 80
Kannelmäki	13 889	17	44	450	474	-24	37	52	1	13 824	- 65
Lauttasaari	13 031	18	42	453	495	-42	27	62	2	12 933	- 98
Malmi	49 751	82	178	1 091	1 440	-349	108	164	2	49 252	- 499
Munkkiniemi	10 493	..	42	414	372	42	25	37	8	10 493	+ 0
Oulunkylä	17 307	16	79	507	605	-98	38	83	-1	17 099	- 208
Paavali	13 847	19	48	703	841	-138	31	79	-6	13 626	- 221
Pakila	12 568	20	34	250	266	-16	15	12	-3	12 538	- 30
Pitäjänmäki	8 805	14	27	296	427	-131	17	42	1	8 637	- 168
Roihuvuori	17 913	22	70	475	543	-68	43	79	2	17 763	- 150
Töölö	26 766	40	90	1 308	1 405	-97	81	144	19	26 575	- 191
Vartiokylä	8 219	5	58	298	273	25	13	21	0	8 183	- 36
Vuosaari	16 743	19	78	444	544	-100	52	59	-1	16 577	- 166
suomenkieliset seurakunnat	306 146	398	1 130	11 254	12 231	-977	735	1 416	67	303 826	- 2 320
Johannes	11 580	6	28	240	326	-86	19	83	18	11 426	- 154
Matteus	5 132	5	23	80	105	-25	7	20	-3	5 073	- 59
Petrus	6 242	7	38	140	134	6	12	18	-2	6 209	- 33
ruotsinkieliset seurakunnat	22 954	18	89	460	565	-105	38	121	13	22 708	- 246
Kaikki seurakunnat yhteensä	329 100	416	1 219	11 714	12 796	-1 082	773	1 537	80	326 534	- 2 566

.. (kaksi pistettä -merkintä) = tieto on liian pieni esitettäväksi (alle 5)

¹⁾ Kastetut ja kirkkoon liittyneet esitetään tällä sivulla kirkon virallisen tilastointiperiaatteen mukaisesti: kasteen kautta kirkkoon liittyneet alle yksivuotiaat sisältyvät kirkkoon liittyneiden lukumäärään.

²⁾ Vain muutot kotimaassa.

³⁾ Jäsenmäärän muutos (+/-) yhteensä seuraavista tapahtumista: siirto läsnä olevaan väestöön (+), siirto poissa olevaan väestöön (-), seurakunnan/kieliryhmän vaihto (+/-), peruttu muutto (+/-).