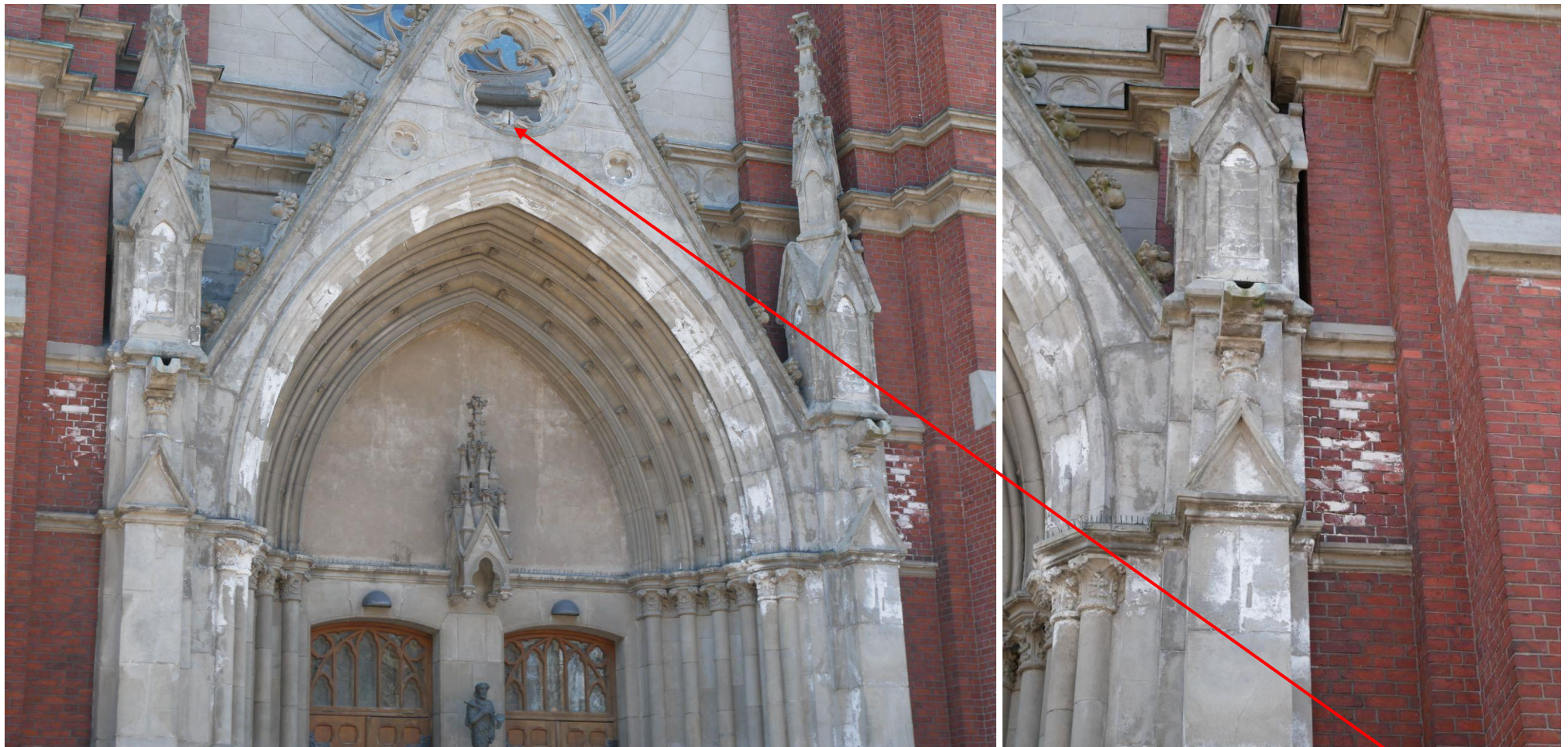
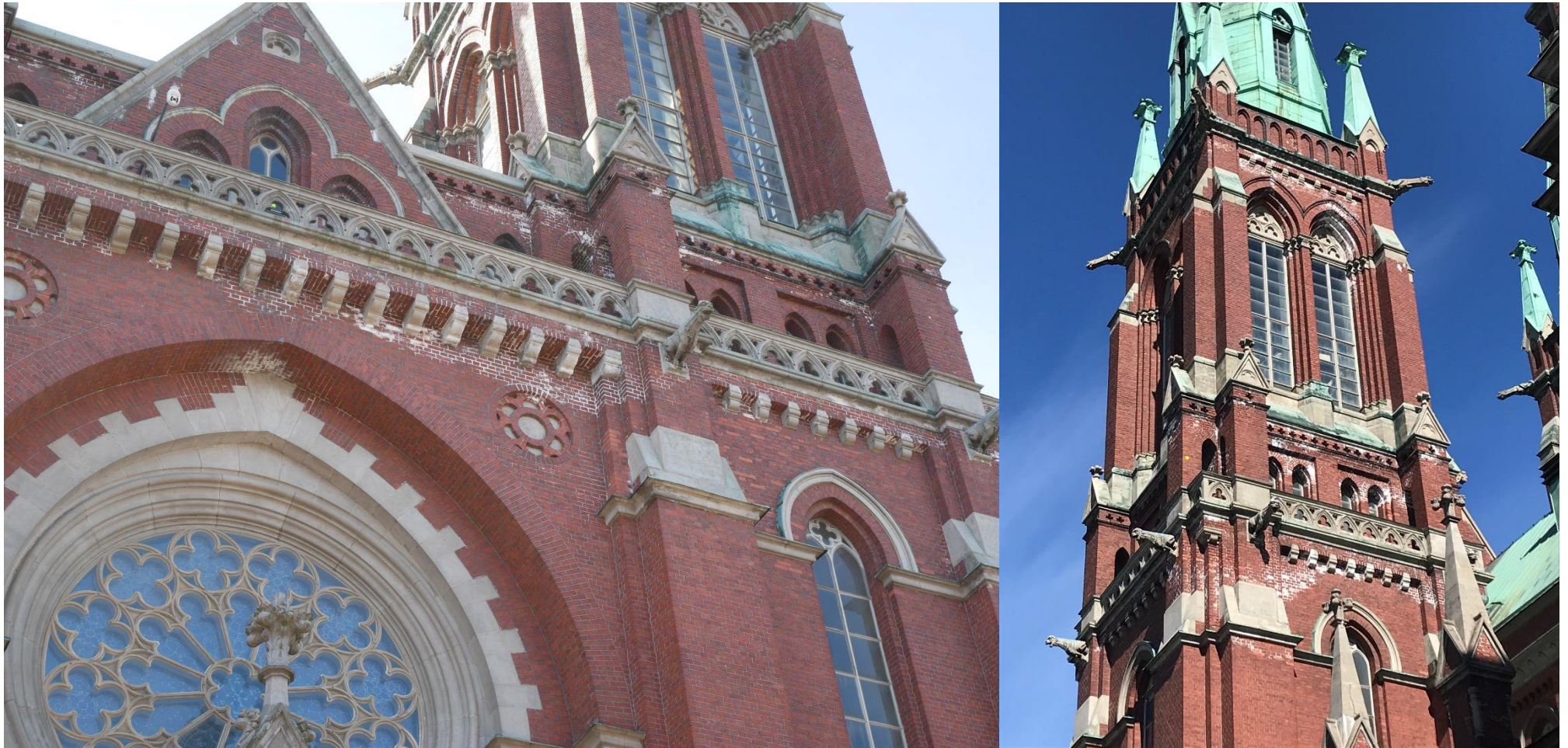




*Kuva 1 ja Kuva 2. Kirkon julkisivu koilliseen (Korkeavuorenkadulle) sekä kaakkoon.*



*Kuva 3 ja Kuva 4. Kalkkihärmettä kirkon pääportaalin betoni- ja tiilipinnoilla. Vimpergin avoimessa viisisoppisessa ruusustossa osa betonikoristeiden kärjistä on vaurioitunut lattaterästen ruostumisen seurauksena.*



*Kuva 5 ja Kuva 6. Kalkkihärmettä parveketason sekä gallerian karniisin alapuolisilla muurauspinnolla.*



*Kuva 7. Galleriakerroksen parvekekaide.*



*Kuva 8 ja Kuva 9. Yleiskuva kellohuonekerroksen julkisivusta sekä kellohuoneen karniisin vesi- ja lehtilistasta.*

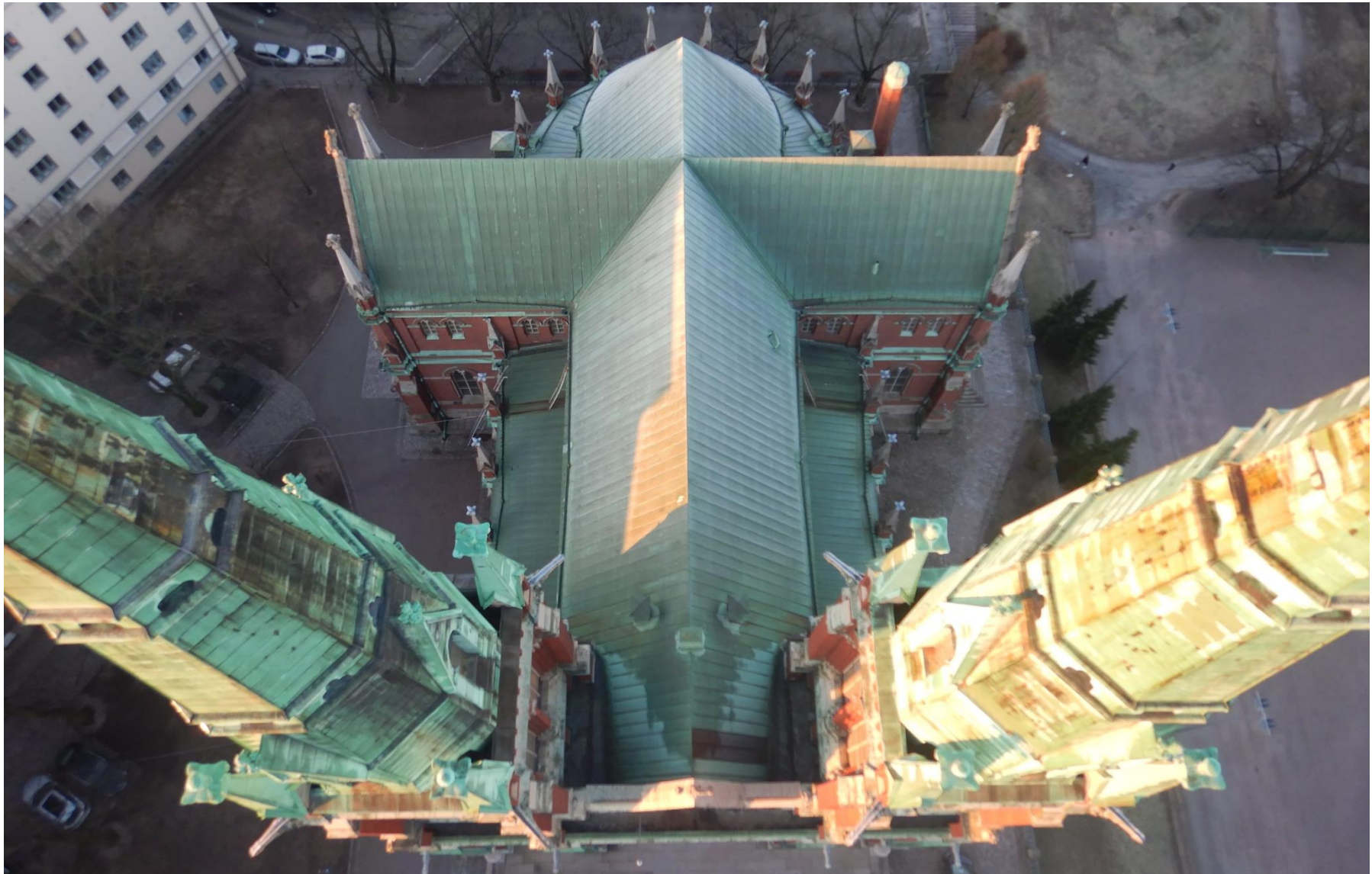


*Kuva 10 ja Kuva 11. Kalkkihärmettä betoni- ja tiilipinnoilla poikkilaivojen vesikaton päädyissä syöksytorven ympäristössä.*



*Kuva 12 (vasemmalla). Yleiskuva kirkon sivulaivasta.*

*Kuva 13 (oikealla). Kalkkihärmettä fiaaleiden alapuolisilla tiilipinnoilla.*



*Kuva 14. Yleiskuva vesikatosta.*





*Kuva 15 (vasemmalla). Tornin ja vesikaton liittymä.*

*Kuva 16 (oikealla). Keski-, poikki- ja sivulaivojen vesikattopintaa sekä keskilaivan fiaaleita.*