

RAKENUSSUOJELU

Vuonna 1958 valmistuneen Lauttasaaren kirkon ovat suunnitelleet Marja ja Keijo Petäjä. Lauttasaaren kirkko on suojeltu kirkkohallituksen päätöksellä vuonna 2004. Rakennuksen tilat on jaettu kolmeen ryhmään niiden suojelutavoitteiden mukaan. Suunnitteluratkaisut toteutetaan yhteistyössä Museoviraston kanssa.

Ks. ARK-muutosaluekaaviot;

- Alkuperäisenä säilytettävät tilat (valkoinen)
- Muutosalue 1 (keltainen)
- Muutosalue 2 (siniharmaa)

Kirkkorakennuksen ja siihen liittyvän toimintakeskuksen peruskunnostus- ja muutostyön yhteydessä talotekniset järjestelmät peruskorjataan ja uusitaan. Rakennuksen pääkäyttötarkoituksen mukaisissa tiloissa ei sallita näkyviä pintajohdotuksia eikä -asennuksia.

I Alkuperäisenä säilytettävät tilat / valkoinen

Tilat ja niiden käyttötarkoitus säilytetään ennallaan eikä niissä tehdä merkittäviä näkyviä muutoksia. Tilojen ilmanvaihtojärjestelmä ja sähköjohdotukset uusitaan. Ryhmään kuuluvat esimerkiksi kirkkosalit (Lauttasaaren seurakunta ja St. Jakobs församling), näihin liittyvät seurakuntasalit sekä aula- sekä eteistilat. Lisäksi tilaryhmään kuuluvat sakasti- ja kokoustilat.

II Tilat joissa suoritetaan vähäisiä muutoksia / keltainen

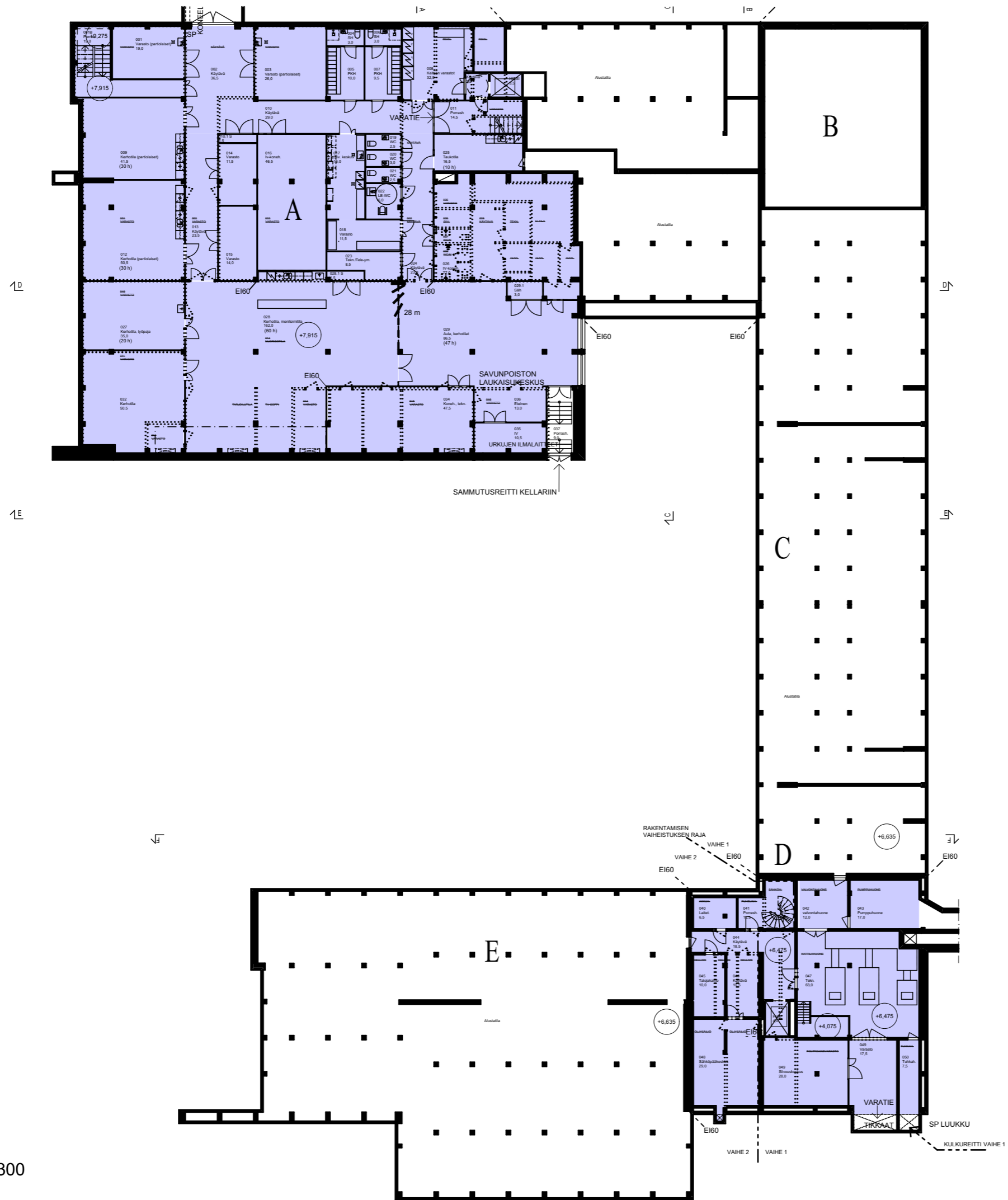
Tilojen käyttötarkoitus säilytetään ennallaan ja itse tilat säilytetään pääosin ennallaan. Näissä tiloissa suoritetaan välttämättömiä, rakennuksen alkuperäiseen asuun sopivia muutoksia, kuten keittiö-, wc- ja märkätilojen uusiminen.

III Tilat joissa suoritetaan rakenteellisia ja toiminnallisia muutoksia / siniharmaa

Tilojen käyttötarkoitus muuttuu osin, esimerkiksi asunnot poistuvat. Tiloissa suoritetaan rakenteellisia muutoksia ja uusitaan kantavia rakenteita hissi-, porrashuonemuutosten sekä uusien märkätilojen toteuttamisen yhteydessä, rakennuksen asettamat lähtökohdat, suojelutavoitteet ja kokonaisuus huomioon ottaen. Ryhmään kuuluvat esimerkiksi uusittavat ja uudet kerho-, nuoriso-, toimisto-, keittiö-, wc-tilat sisäänkäynteineen ja auloineen sekä uudet tekniset tilat.

ALUSTAVA 3.5.2019

Kaupunginosa/kylä 31	Kortteli/tila 31049	Tontti/nro 1	Viranomaisten merkintöjä	
Rakennustoimenpide Muutos			Piirustuslaji pääpiirustus	Juoks. nro
Rakennuskohteen nimi ja osoite Lauttasaaren kirkko Myllykallionrinne 1 00200 Helsinki			Piirustuksen sisältö Pohjakaaviot, julkisivut ja leikkaus	Mittakaavat 1:300
VERSTAS ARCHITECTS Verstas Arkkitehdit Oy, Tammasaarenlaituri 3, 00180 Helsinki, Finland +358 9 6877 270 etunimi.sukunimi@verstasarkkitehdit.fi verstarsarkkitehdit.fi			Hallinn. kiint. (nro)	Hallinnollinen kiinteistö (nimi)
			Kiinteistö (nro)	Hankennumero ja nimi
			Rakennus (nro)	Rakennus (nimi)
Piirtäjä	Suunnittelija	Työnumero 164	Suunnitteluala ja piirustusnumero ARK LIITE 4	
Pvm 3.5.2019	Vastuullinen suunnittelija	Nimen selvennys ja koulutus	Muutostunnus Tiedostonimi:	



Alkuperäisenä säilytettävät tilat

Muutosalue 1

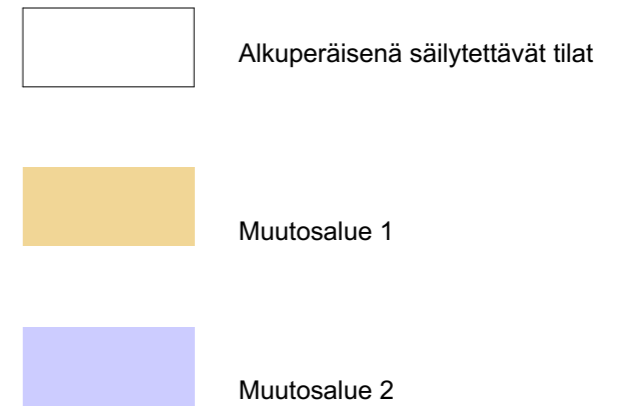
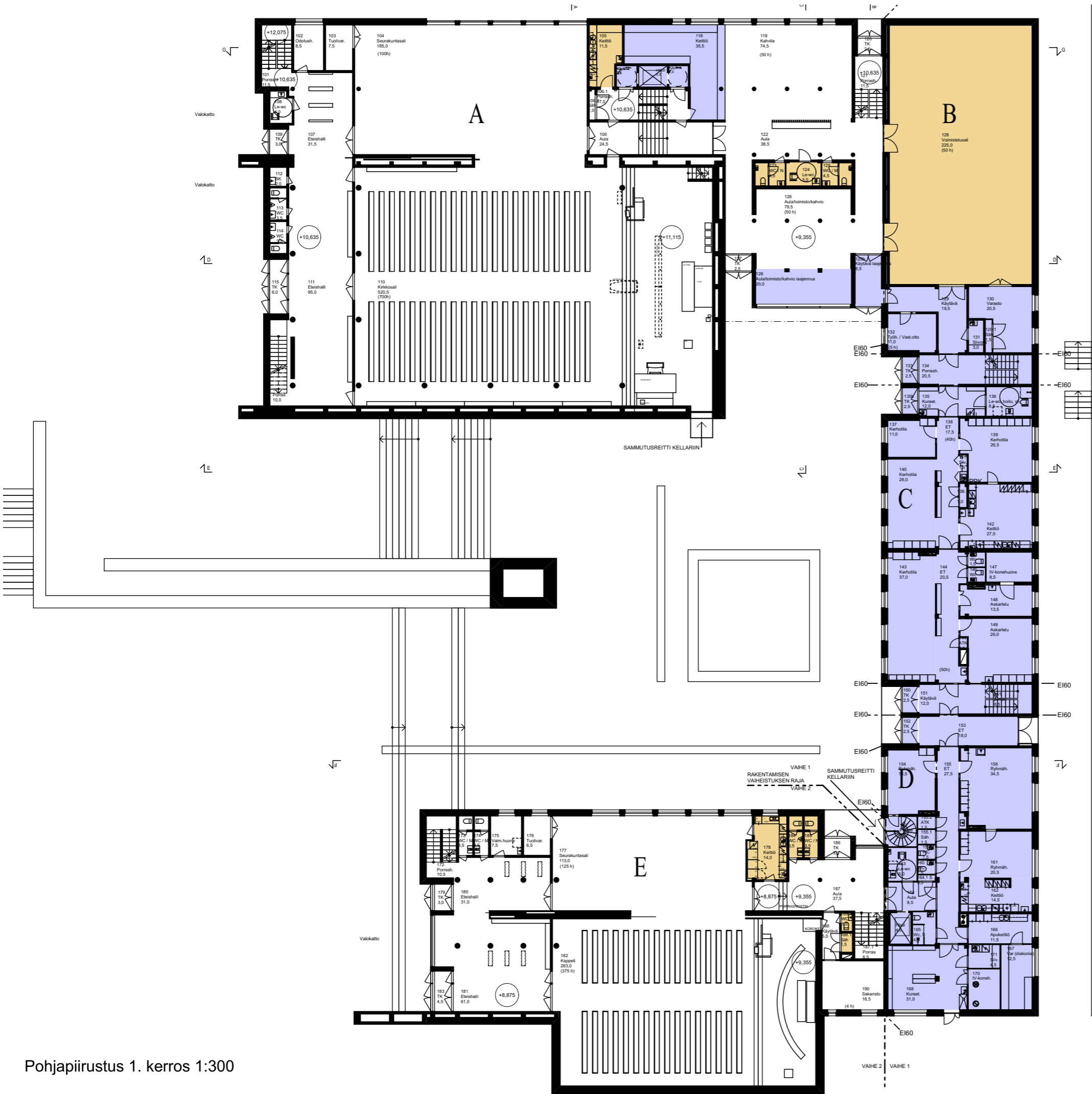
Muutosalue 2

MUUTOSLUETTELO:

- A-osa**
- Alapohjan uusiminen, salojien kunnostus
 - Kerho-, varasto-, siivoustila-, wc- ja sosiaali- sekä teknisten tilojen muutokset
 - Uusi hissi
 - Uusi porrasyhteys kaakkoinnurkkaan
 - Ryömintätilassa
 - Tuuletuksen parantaminen
 - Perustusten betonikorjauksia
- B-osa**
- Ryömintätilassa
 - Tuuletuksen parantaminen
 - Perustusten betonikorjauksia
- C-osa**
- Ryömintätilassa
 - Tuuletuksen parantaminen
 - Perustusten betonikorjauksia
- D-osa**
- Teknisten tilojen muutokset
 - Siivoustila
 - Uusi hissi
 - Portaan purku ja uusi kierreporrasyhteys kellarin
 - Ryömintätilassa
 - Tuuletuksen parantaminen
 - Perustusten betonikorjauksia
- E-OSA**
- Ryömintätilassa
 - Tuuletuksen parantaminen
 - Perustusten betonikorjauksia

VERSTAS ARCHITECTS

Verstas Arkkitehdit Oy, Tammasaarenlaituri 3, 00180 Helsinki, Finland
 +358 9 6877 270 | etunimi.sukunimi@verstasarkkitehdit.fi | verstatarkkitehdit.fi



MUUTOSLUETTELO:

A-osa

- Kirkkokahvilan laajennusosa ja uusi tuulikaappi; esteetön sisäänkäynti
- Kirkkokahvilan, aula-, sk- ja wc-tilojen sekä seurakuntasalin ja kirkkokahvilan keittiöiden muutokset
- Uusi hissi
- Uusi kellariporttasyhteys kaakkoisnurkkaan

B-osa

- Liikuntasalin lattian uusiminen
- Uusi sisäyhteys kirkon tiloihin

C-osa

- Porrashuoneen purku
- Kerho-, keittiö-, aula-, sk- ja wc-tilamuutoksia

D-osa

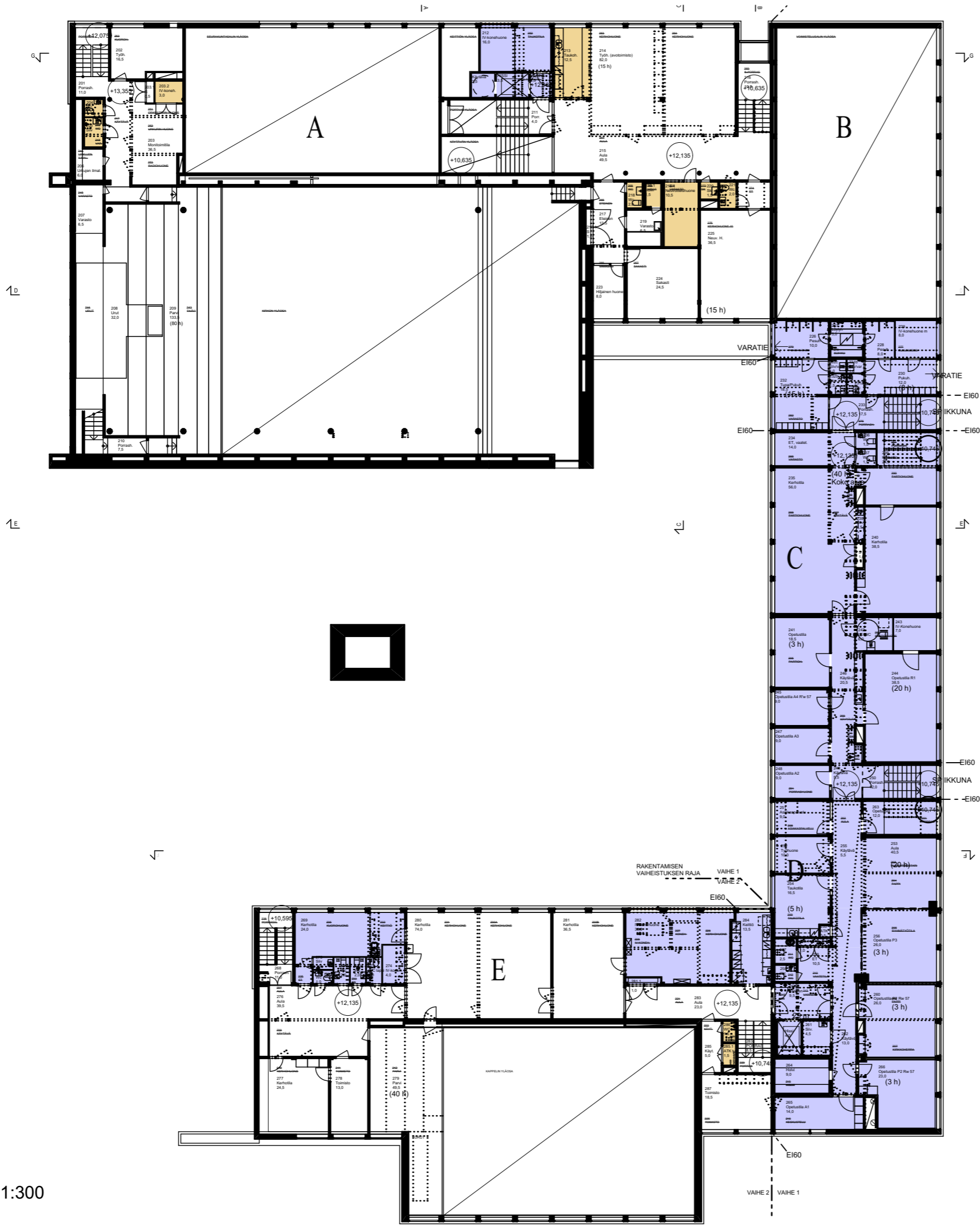
- Porrashuoneen purku
- keittiö-, aula- ja wc-tilamuutoksia
- Uusi hissi

E-osa

- Seurakuntasalin keittiön muutokset
- Uusi porrashissi

KELLLOTAPULI

- Sähköjohdotukset uusitaan



- Alkuperäisenä säilytettävät tilat
- Muutosalue 1
- Muutosalue 2

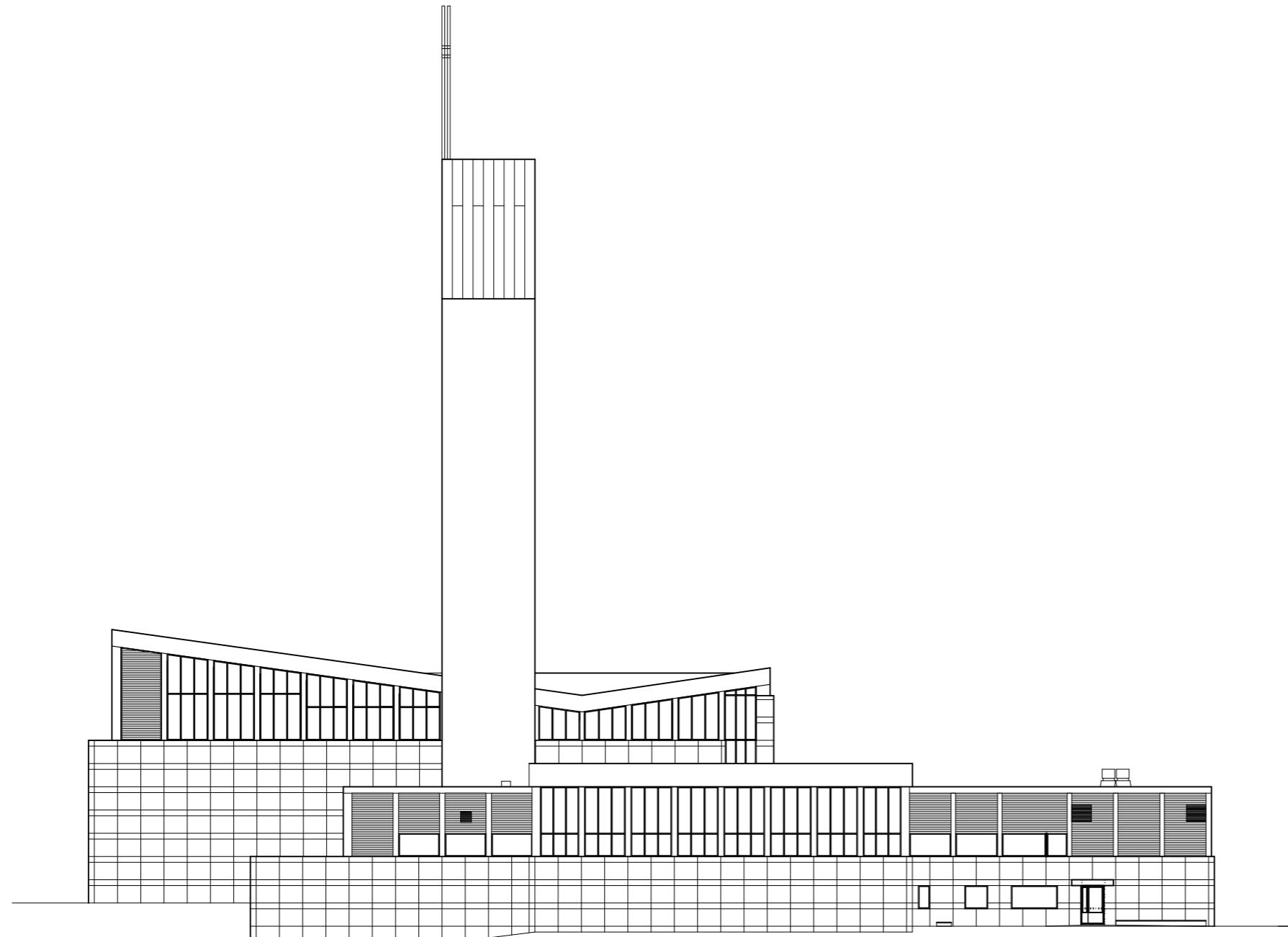
MUUTOSLUETTELO:

- A-osa**
 - Seurakunnan toimisto- ja taukotiilojen muutokset
 - IV-konehuoneen laajennus
 - Uusi hissi
- B-osa**
 - Liikuntatilan puku- pesu- sauna- ja sk-tilamuutos
 - IV-konehuone
- C-osa**
 - Porrashuoneen ja takkojen purku
 - Kerho-, aula-, sk- ja wc-tilamuutoksia
- D-osa**
 - Porrashuoneen purku
 - Kerho-, aula- ja wc-tilamuutoksia
 - Uusi hissi
- E-osa**
 - Kerho-, varasto-, keittiö-, sk- ja wc-tilojen muutokset
 - IV-konehuoneen laajennus

Pohjapiirustus 2. kerros 1:300

VERSTAS ARCHITECTS

Verstas Arkkitehdit Oy, Tammasaarenlaituri 3, 00180 Helsinki, Finland
 +358 9 6877 270 | etunimi.sukunimi@verstasarkkitehdit.fi | verstasarkkitehdit.fi

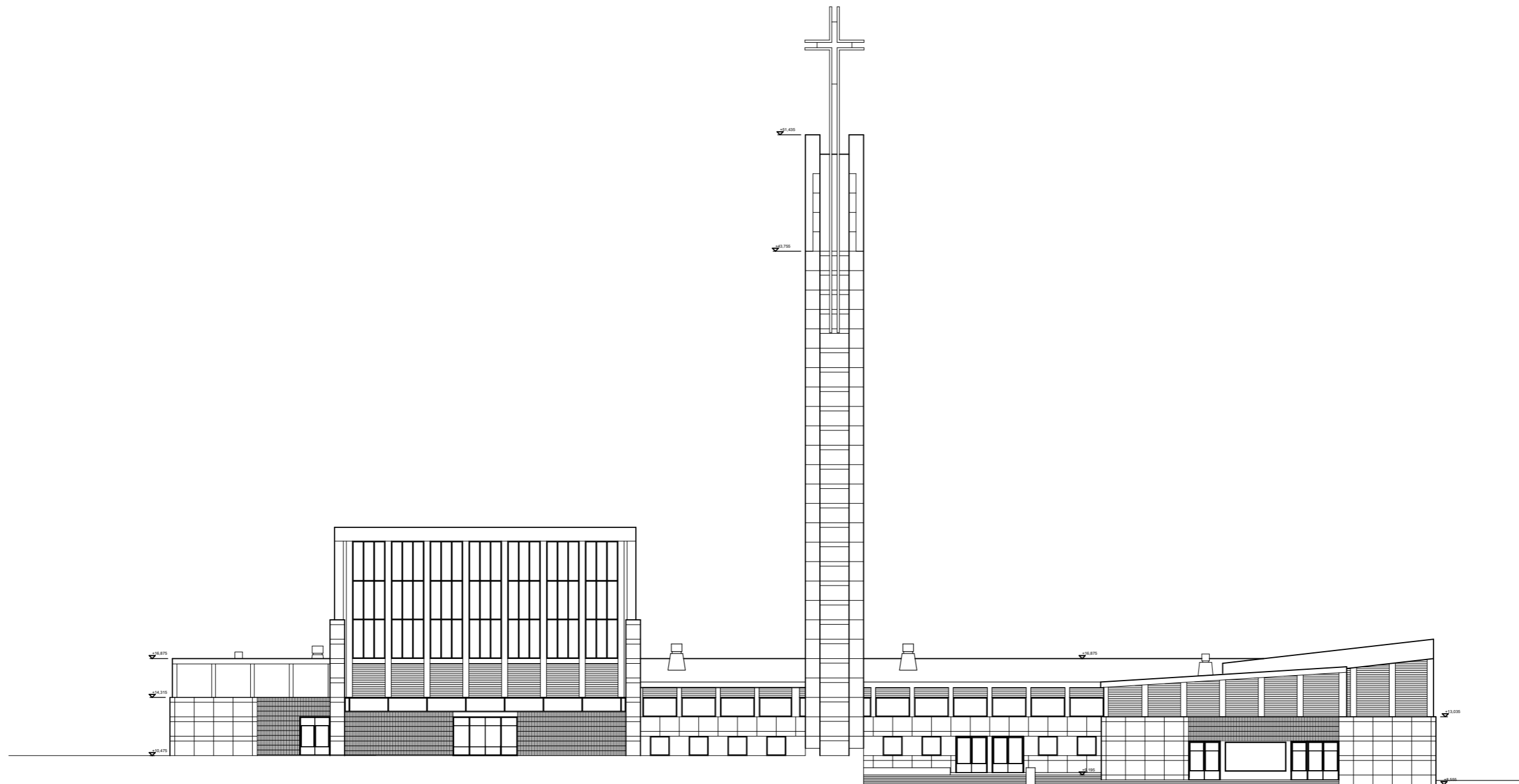


UUSI ULKO-OVI

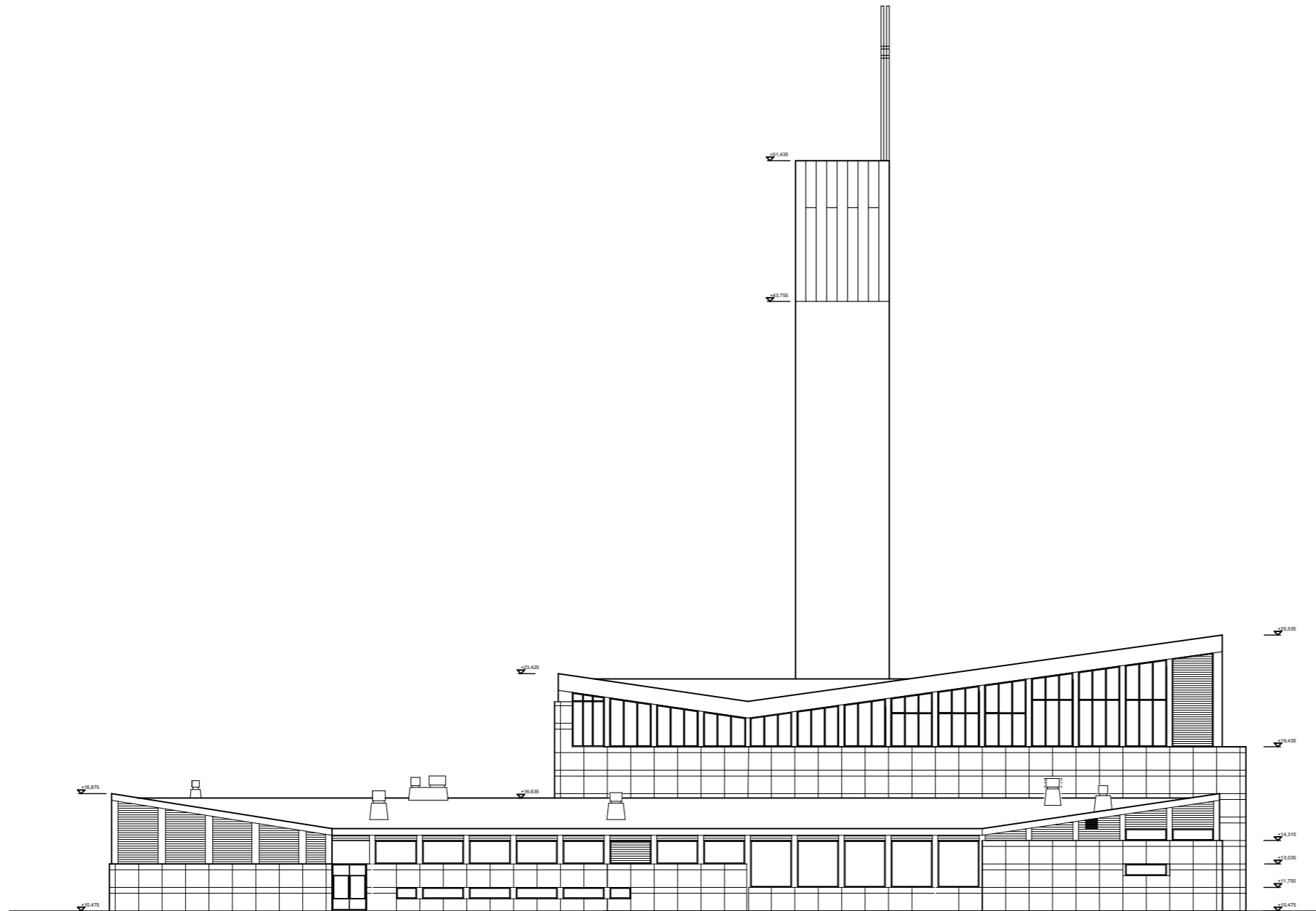
Julkisivu pohjoiseen 1:300

VERSTAS ARCHITECTS

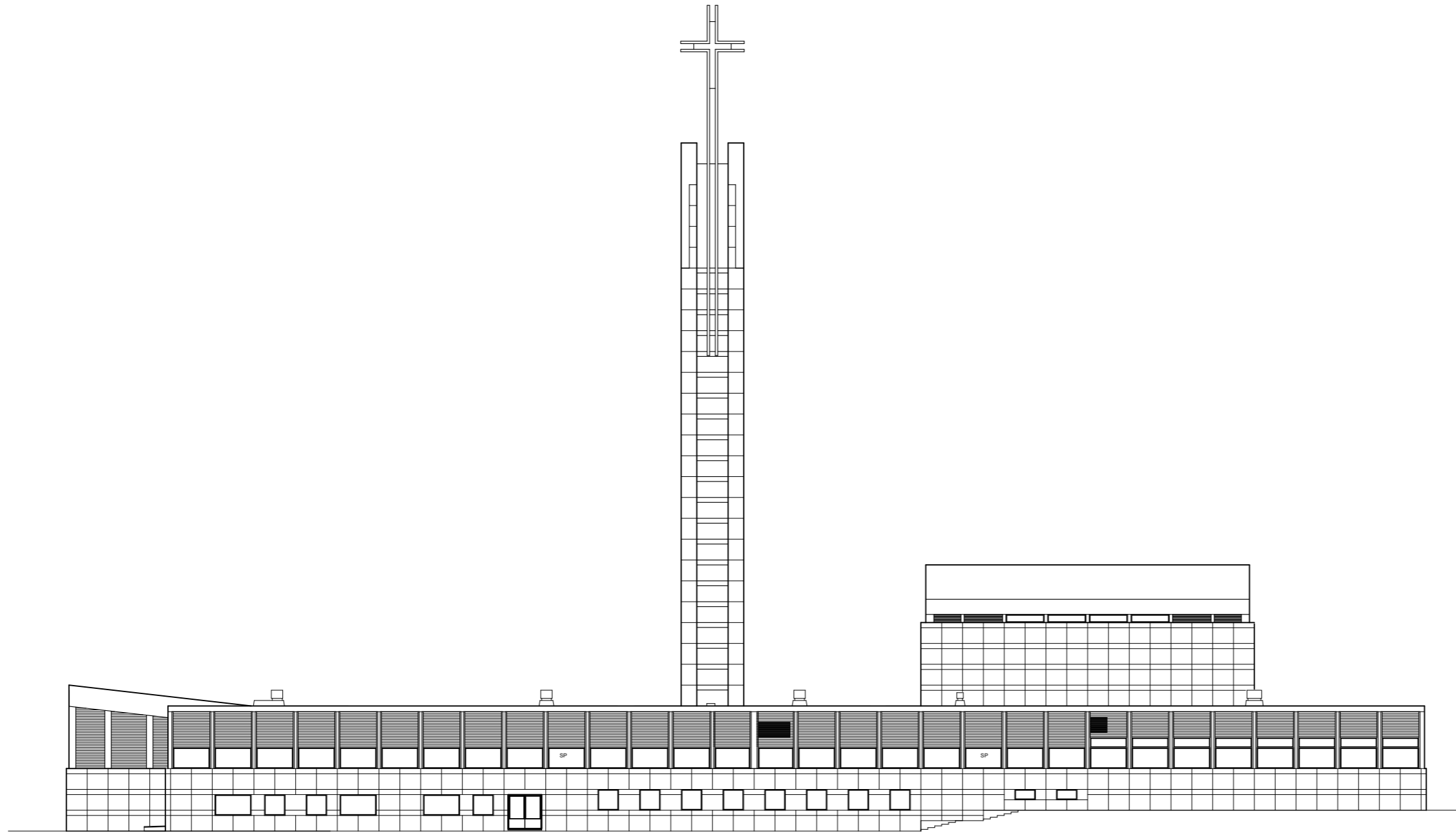
Verstas Arkkitehdit Oy, Tammasaarenlaituri 3, 00180 Helsinki, Finland
+358 9 6877 270 | etunimi.sukunimi@verstasarkkitehdit.fi | verstasarkkitehdit.fi



Julkisivu itään 1:300



Julkisivu etelään 1:300

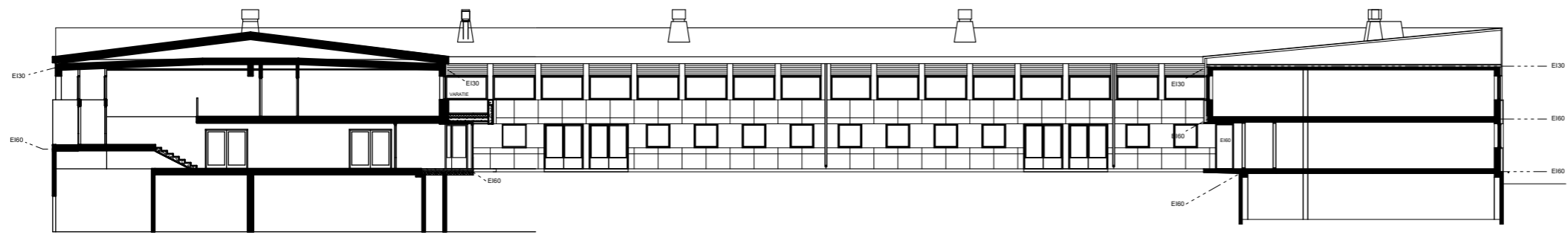


UUSI ULKO-OVI

Julkisivu länteen 1:300

VERSTAS ARCHITECTS

Verstas Arkkitehdit Oy, Tammasaarenlaituri 3, 00180 Helsinki, Finland
+358 9 6877 270 | etunimi.sukunimi@verstasarkkitehdit.fi | verstasarkkitehdit.fi

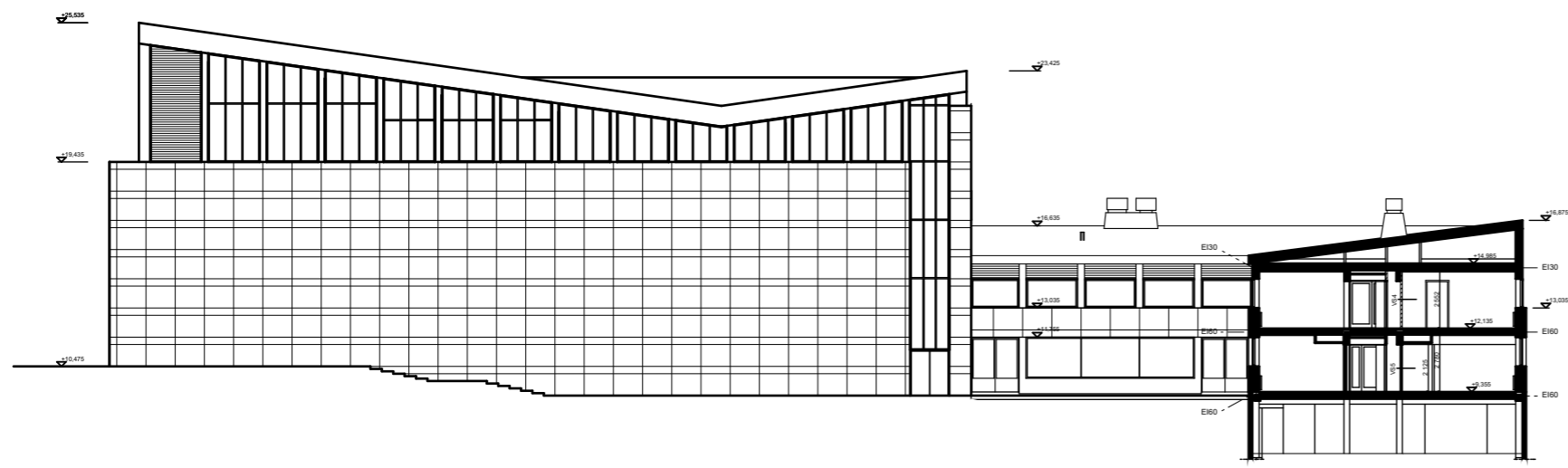


LEIKKAUS B-B 1:300

KAHVILAN LAAJENNUS

VERSTAS ARCHITECTS

Verstas Arkkitehdit Oy, Tammasaarenlaituri 3, 00180 Helsinki, Finland
+358 9 6877 270 | etunimi.sukunimi@verstasarkkitehdit.fi | verstasarkkitehdit.fi



LEIKKAUS E-E 1:300

KAHVILAN LAAJENNUS